

La Solution

d'habillage de façade



La gamme complète de produits de bardage James Hardie®



Simple. Performant. Durable.

JAMES HARDIE UNE ENTREPRISE ENGAGÉE



A PROPOS DE JAMES HARDIE

Depuis plus de 100 ans, James Hardie produit des solutions durables offrant une véritable alternative aux matériaux de construction traditionnels. De la petite entreprise qu'elle était à sa création en Australie à la fin des années 1880, à l'entreprise publique mondiale James Hardie n'a eu de cesse d'élargir et d'adapter son offre de produits industriels et de construction aux marchés qu'elle développe.

En développant le premier produit en ciment composite au milieu des années 1980, James Hardie a révolutionné l'industrie du bâtiment qui ne connaissait jusqu'alors que les produits en fibre ciment traditionnels.

Depuis, l'entreprise s'est entièrement consacrée à ce nouveau matériau et a développé une large gamme de produits de construction dont la longévité, la souplesse d'utilisation et la solidité contribuent à l'évolution de tout le secteur du bâtiment.

RÉPONDRE AUX NORMES, DÉPASSER VOS ATTENTES

Tous les produits James Hardie® sont certifiés par des experts indépendants et répondent à toutes les réglementations du secteur du bâtiment. La production fait l'objet d'un audit indépendant quatre fois par an.

leader mondial 200 millions m² par an - plus de 100 ans d'expérience



UNE ENTREPRISE ENGAGÉE DANS UNE POLITIQUE ENVIRONNEMENTALE D'ENVERGURE

Depuis 1999, James Hardie privilégie la protection de l'environnement à tous les stades de son activité. Cet engagement environnemental se traduit par une gestion des procédés de fabrication visant à :

- réduire la consommation d'eau et d'énergie,
- intégrer des matériaux naturels et des matières premières renouvelables,
- minimiser les déchets d'activité et l'émission de CO2.
- développer des produits résistants ne nécessitant que très peu d'entretien pour limiter leur impact sur l'environnement.

Sur le plan national, James Hardie s'engage dans le respect de la démarche de Haute Qualité Environnementale développée par l'association HQE®.

Une analyse précise des procédés de fabrication et du cycle de vie de nos produits a été entreprise de leur conception à leur fin de vie. Celle-ci a démontré que les produits James Hardie® sont pleinement respectueux de l'environnement. Une étude de cycle de vie pour le marché français a été réalisée ainsi que les déclarations environnementale et sanitaire en conformité à la norme NF P 01-010.

Autant de caractéristiques techniques et d'engagements qui sont l'expression d'une seule et même motivation : apporter aux professionnels comme aux particuliers, une solution d'habillage de façade adaptée à leurs besoins.

Une solution qui soit à la fois simple, performante et durable.

Une solution qui soit La Solution.

des produits durables - démarche environnementale

JAMES HARDIE, UNE GAMME COMPLÈTE DE BARDAGE À CLIN



UNE SOLUTION ADAPTÉE POUR CHAQUE BÂTIMENT

Qu'il s'agisse de logements individuels en ossature bois et/ou en maçonnerie ou de logements collectifs (en neuf et rénovation), James Hardie a développé une réponse adaptée à chacun de vos besoins.

CRÉER EN TOUTE LIBERTÉ

Les nouvelles tendances architecturales tendent à personnaliser l'habitat de chacun afin de le rendre moins impersonnel. Pour cela, les architectes ainsi que tous les acteurs de la construction associent de plus en plus différentes matières et couleurs sur un même bâtiment. L'offre de bardage James Hardie® s'inscrit pleinement dans ce contexte.

En fonction de votre projet, l'offre James Hardie® vous permettra de concevoir des façades aux designs variés tout en respectant les caractéristiques techniques et les budgets requis.

DES PRODUITS CERTIFIÉS

Tous les produits James Hardie® répondent aux caractéristiques de la norme EN 12467 et sont classés A2 – s1, d0 selon la norme EN13501-1 de résistance au feu.

GARANTIE

Une garantie limitée de 10 ans couvre les solutions de façade James Hardie® et vous assure aussi que les revêtements de la Technologie ColorPlus® résistent au temps sans se fissurer, s'effriter ou s'écailler.



une solution pour chaque bâtiment - produits certifiés - garantie 10 ans

POUR FAIRE VIVRE LES FAÇADES



DES COULEURS EXCLUSIVES

HardiePlank® bardage à clin est fabriqué avec la Technologie disposant du procédé ColorPlus®, qui est une technologie exclusive de coloration en usine via un traitement multicouches et un séchage au four. Ceci permet de garantir une excellente adhérence de la peinture dans le temps.

UN PRODUIT UNIQUE

HardiePlank® bardage à clin est un produit à base de ciment composite (ciment portland, fibres cellulosiques, sable moulu, eau, additifs sélectionnés) qui est :

- Inerte, pose bord à bord
- Résistant au feu (notation A2-s1, d0 selon la norme EN 13501-1)
- Facile à découper et à mettre en œuvre
- Résistant aux insectes
- D'une maintenance réduite

Les façades réalisées avec HardiePlank® bardage à clin conservent leur aspect neuf quand les façades bois ont besoin, depuis longtemps déjà, d'être repeintes ou réparées.

DES ACCESSOIRES VALORISANT LA FAÇADE

Des années d'expérience dans la mise en œuvre de solutions de façade ont permis à James Hardie de développer toute une gamme d'outils et d'accessoires qui assurent une pose rapide, sûre et avantageuse.

facile à installer - sans préperçage - pose bord à bord

HARDIEPLANK® CEDAR BARDAGE À CLIN

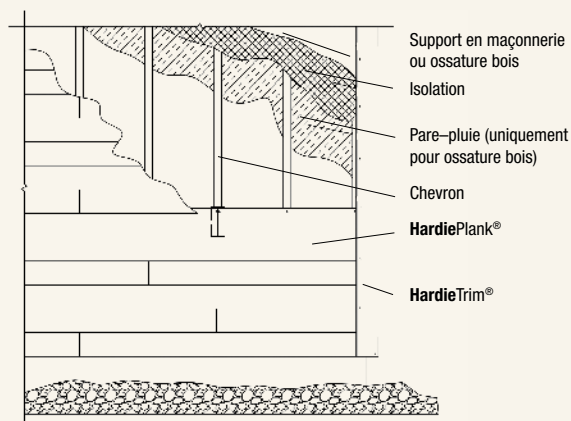


IMPRESSION BOIS

HARDIEPLANK® CEDAR BARDAGE À CLIN

La finition Cedar permet de donner aux façades un aspect naturel tout en s'inscrivant dans le temps. La disposition aléatoire des nervures du bois, unique sur le marché, est un élément essentiel de sa beauté naturelle.

HardiePlank® bardage à clin est une lame de bardage à base de ciment composite. C'est un produit fini, peint, facile à installer et qui requiert un minimum d'entretien.



DES DOMAINES D'APPLICATION VARIÉS

HardiePlank® bardage à clin est plutôt destiné aux maisons individuelles ossature bois et/ou maçonnerie traditionnelle, aux logements collectifs, et aux établissements recevant du public tels que restaurants, écoles, gymnases, que cela soit en neuf ou en rénovation. Les qualités intrinsèques du produit en font le complément idéal dans le cadre d'une installation avec isolation par l'extérieur.

LES + PRODUITS :

- Facile et rapide à installer
- Un très bon classement au feu
- L'esthétique naturelle du bois sans la maintenance
- Produits certifiés et garantis
- Economique
- Avis Technique 2/08-1307

LES + INSTALLATIONS :

- Se cloue sur ossature bois
- Pas de pré-perçage
- Souple, peut se poser en courbe
- Jonction des lames bout à bout

vous voulez en savoir plus : cliquez sur www.jameshardie.fr

HARDIEPLANK® SMOOTH BARDAGE À CLIN



OU UN DESIGN MODERNE

HARDIEPLANK® SMOOTH BARDAGE À CLIN

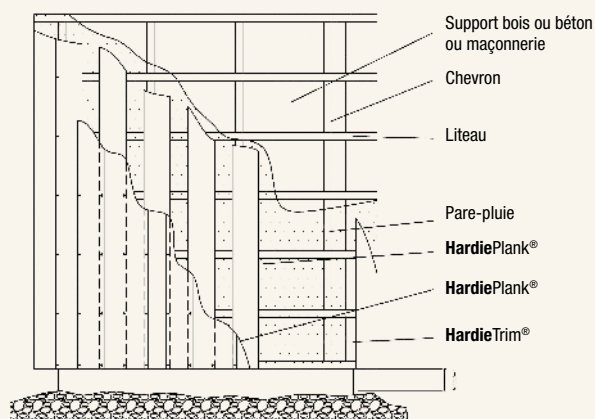
La finition Smooth s'inscrit dans les architectures sobres, modernes aux lignes très épurées.

AU SERVICE DU DESIGN

En plus de ses 21 couleurs disponibles, HardiePlank® bardage à clin permet d'envisager de nombreuses variantes architecturales car il peut se poser horizontalement, verticalement, en oblique et en courbe. Le produit met particulièrement la façade en valeur lorsqu'il est associé à d'autres matières.

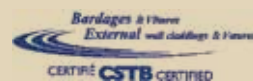
UNE INSTALLATION RAPIDE ET FACILE

HardiePlank® bardage à clin ne nécessite pas de pré-perçage, il se cloue ou se visse sur ossature bois. Il offre ainsi une solution simple, rapide et économique. La pose bord à bord donne une continuité dans les lignes en évitant toute rupture à chaque jointoiment.



HARDIEPLANK® BARDAGE À CLIN :

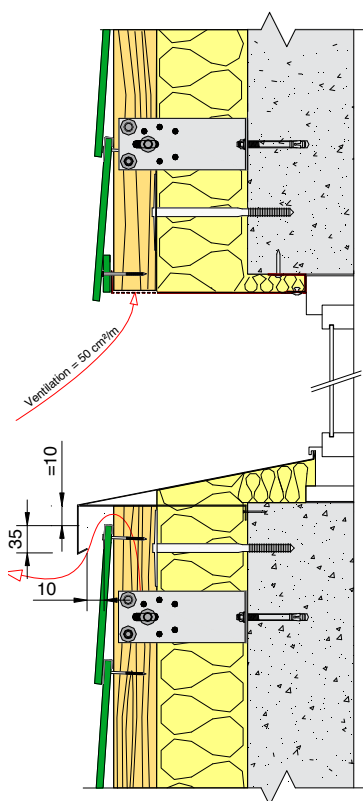
Dimensions :	3600 x 180 x 8 mm
Poids unitaire :	7.4 kg
Masse surfacique :	11.2 kg/m ²
Réaction au feu :	A2, s1-d0 (M0)
Masse volumique :	1330 kg/m ³
Très faible variation dimensionnelle :	30-90% HR : ≤ 0,05 %



vous voulez en savoir plus : cliquez sur www.jameshardie.fr

QUELQUES EXEMPLES DE TRAITEMENT DES POINTS SINGULIERS

1

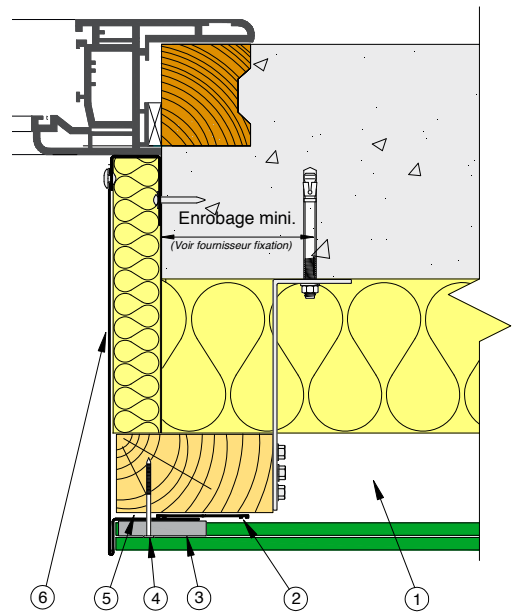


Coupe Verticale sur Menuiserie
Ebrasements en Tôle.





2



1. Vide de ventilation (20 mm mini.)
2. Bande EPDM cannelée
3. HardieClip pour fixation renforcée
4. Clou inox A2 - 2,1 x 50 Tête Ø6
5. Tôle laquée d'habillage

Coupe Horizontale sur Menuiserie
Ebrasements en Tôle.

UNE SOLUTION COMPLÈTE QUI VALORISE VOTRE INSTALLATION

HABILLAGE DES POINTS SINGULIERS



HardieTrim® XLD® : profilés d'angle en ciment composite

- Angles rentrants et sortants (pose bord à bord ou en coupe d'onglet)
- Encadrement de fenêtre
- Dimensions : 90x3050x25mm et 140x3050x25mm
- Poids unitaire : 7,2kg et 11,2kg
- Disponible en 3 coloris: Blanc Arctique, Sable Clair et Noir Minuit.
- Se coupe avec **HardieBlade®** lame de scie

MetalTrim™ : profilés d'angle métallique

- Angles rentrants et sortants. Produit en aluminium laqué se découpe avec une lame métal
- Longueur : 3000mm
- 2 profils : rentrant et sortant
- Disponible en 3 coloris : Blanc Arctique, Sable Clair et Noir Minuit. Autres couleurs sur demande

ACCESSOIRES D'INSTALLATION



Peinture de traitement des chants **Technologie ColorPlus®**

- Destinée au traitement des chants et aux retouches ponctuelles ne dépassant pas quelques millimètres de large
- Pot de 1 litre



Bande EPDM

- Protection des chevrons bois
- Bande noire en caoutchouc EPDM 0.7 mm conforme au cahier CSTB 3316
- Disponible en 2 dimensions 60mmx20m ou 100mmx20m



HardieBlade® lame de scie

- Lame de scie réduisant l'émission de poussières spécialement adaptée aux produits en ciment composite
- Disponible en 4 dimensions : 160mm, 190mm, 254mm et 305mm



HardieGuillotine™ :

Découpe **HardiePlank®** bardage à clin, sans cassure, ni fissure, ni poussière de coupe

GAMME DES COULEURS SMOOTH ET CEDAR



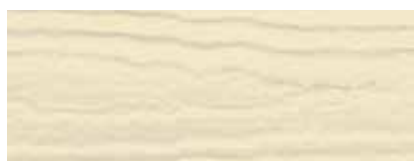
Blanc Arctique JH10-20



Jaune Vanille JH10-30



Brun Rustique JH80-40



Sable Clair JH20-10



Brun Khaki JH20-30



Marron Noisette JH80-30



Pierre des Champs JH40-10



Taupe Monterey JH40-20



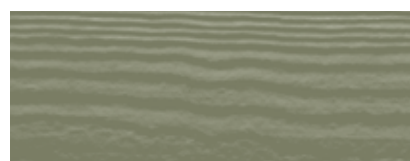
Brun Fumé JH40-30



Vert Doux JH60-10



Vert Mousse JH50-20



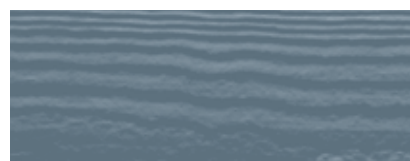
Vert Sauge JH50-30



Brume du Matin JH70-10



Bleu Acier JH70-20



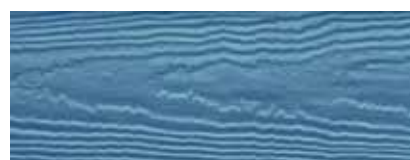
Bleu du Soir JH70-30



Rouge Traditionnel JH90-10



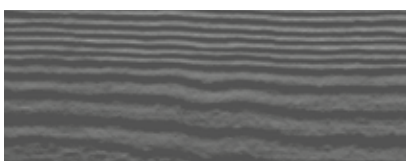
Rouge Campagne JH90-20



Bleu Océan JH70-40



Vert Feuillage JH60-30



Gris Métal JH90-30



Noir Minuit JH90-40

Remarque: Les couleurs représentées ont pour objectif de présenter une approximation réaliste des couleurs de nos produits. Des variations avec le produit fini peuvent exister.



LES AVANTAGES DES SOLUTIONS DE FAÇADE JAMES HARDIE®



Une installation simple,
sans préperçage



Une grande
durabilité



Résistant au feu



Résistant aux
insectes



Respectueux de
l'environnement



Une véritable
plus-value



Une maintenance
réduite

JAMES HARDIE OFFRE UNE LARGE GAMME DE PRODUITS DE FAÇADE.

Outre la gamme de bardage, James Hardie offre une gamme complète de panneaux de façade.

POUR NOUS CONTACTER

Tel  N° Vert 0 800 90 30 69

Fax  N° Vert 0 800 90 48 70

E : info.europe@jameshardie.com

Adresse commerciale

James Hardie Bâtiment SAS
6 Place de la Madeleine
6e étage
75008 Paris
France



www.jameshardie.fr